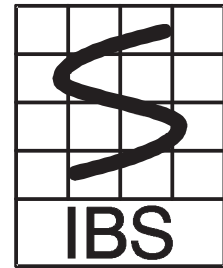


Erschütterungen im Bauwesen



Messstelle nach § 29b
BImSchG für Geräusche

Permanente Baustellenüberwachung:

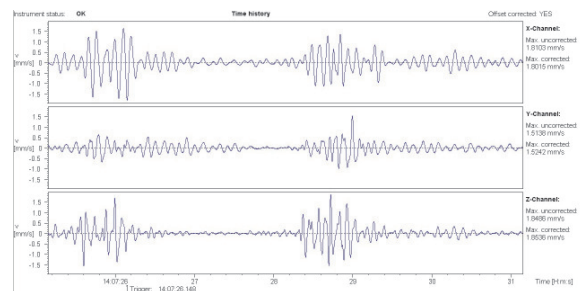


Erschütterungsaufzeichnungssystem

- Einsatz von Dauermessstationen
- Alarmierung per SMS in alle Mobilfunknetze
- Einsatzbereiche: Gebäudeüberwachung, Baustellen, Tunnelvortriebe, Sprengungen, ...
- Beurteilung der Einwirkungen auf bauliche Anlagen (DIN 4150-3)
- Beurteilung der Einwirkungen auf Menschen in Gebäuden (DIN 4150-2)

Nutzen:

- Beweissicherung durch objektives Messergebnis
- Rechtzeitige Einleitung erschütterungsmindernder Maßnahmen



Anregung aus Baubetrieb: Abrissarbeiten



Anregung aus Baubetrieb: Straßenbau

Tel. 06233/37989-0
www.ibs-akustik.de

Rufen Sie an, wenn wir Ihr Interesse geweckt haben. Weitere Informationen erhalten Sie auch auf unserer Homepage im Internet.

IBS Ingenieurbüro für Schall- und Schwingungstechnik GmbH
Beindersheimer Str. 79
D-67227 Frankenthal / Pfalz

Tel.: +49 (0) 6233 37989-0
Fax: +49 (0) 6233 37989-16
E-mail: mail@ibs-akustik.de